

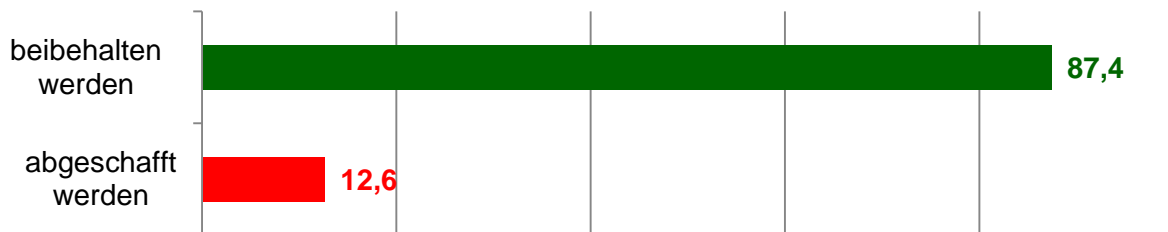
# Online-Umfrage des Landesverbandes Bayerischer Fahrlehrer e. V.

Befragungszeitraum: 31. August bis 23. September 2016

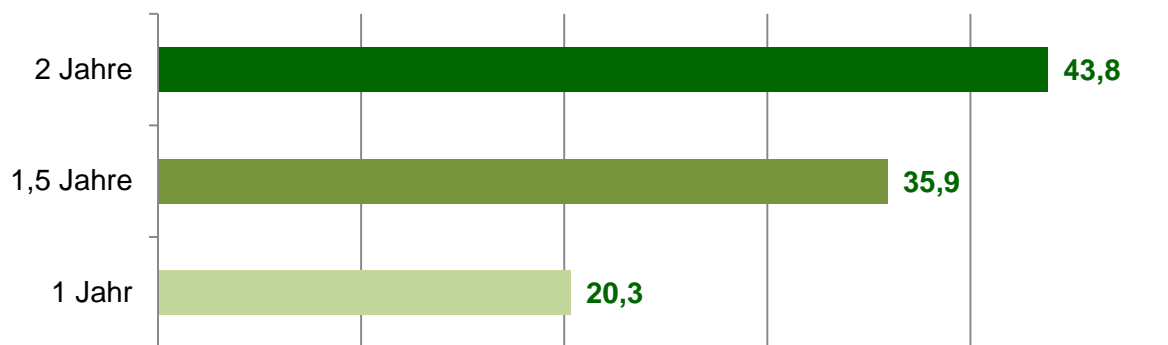
Beteiligung: 192 Fahrlehrerinnen und Fahrlehrer – Rücklaufquote: ca. 16 Prozent

## Drei Fragen zur Reform des Fahrlehrerrechts

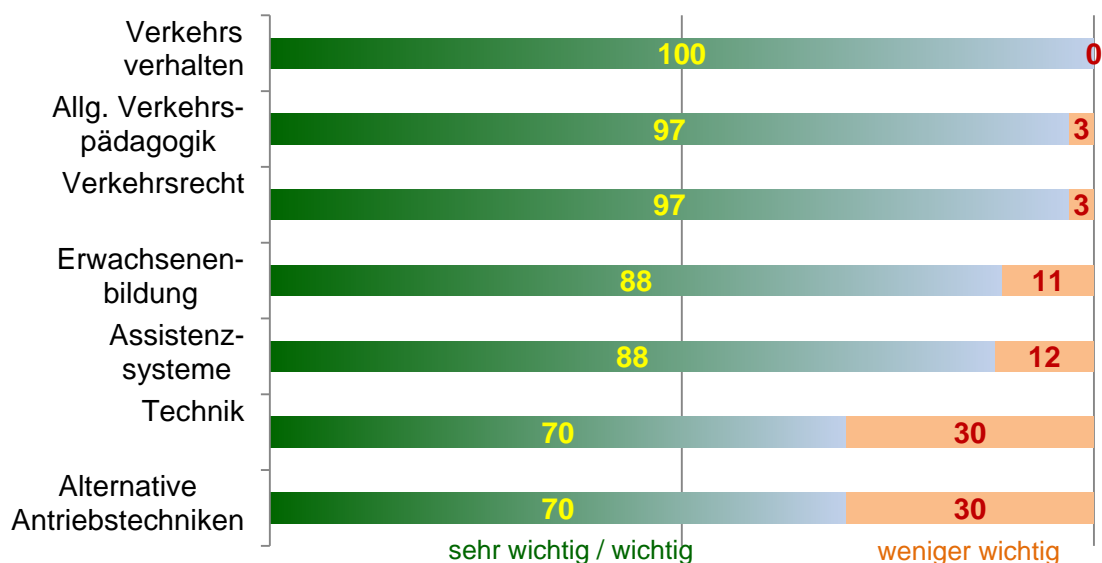
**Für Fahrlehrer und Fahrlehrerinnen der Klasse BE sollte als Zugangsvoraussetzung der Besitz der Klassen A2 und CE (n = 190)**



**Wie lange sollte unter Berücksichtigung der aktuellen Anforderungen an den Beruf eine qualifizierte Fahrlehrausbildung mindestens dauern? (n = 192)**



**Welche Bedeutung messen Sie den nachfolgenden Themenbereichen in der Fahrlehrausbildung bei?**



Alle Angaben in Prozent